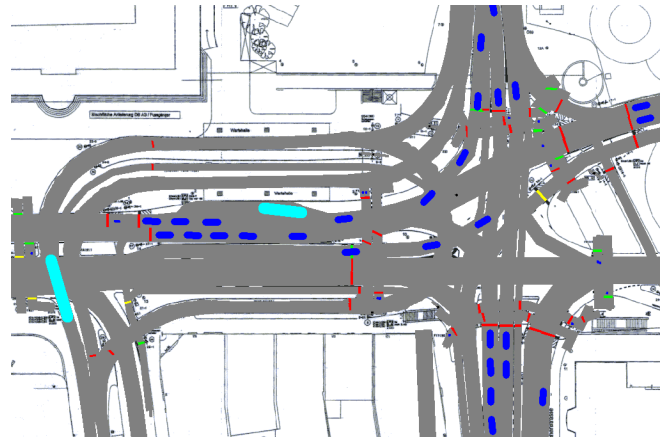
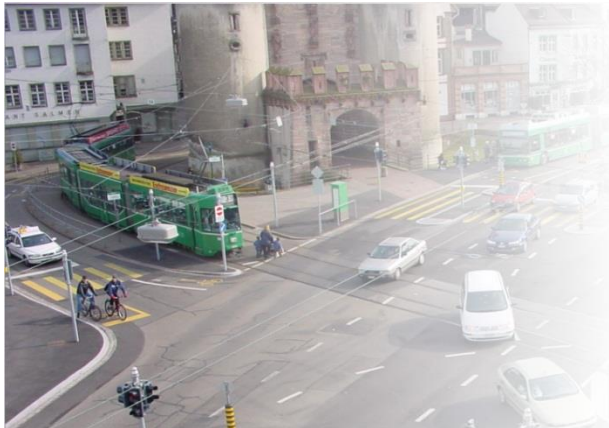


VS-PLUS

NEUTRAL, UNABHÄNGIG, TAUSENDFACH IN BETRIEB



Die verkehrsabhängige Steuerung, einheitlich für alle Hersteller und Steuergeräte

Das verkehrsabhängige Steuerungsverfahren VS-PLUS eignet sich für **vollverkehrsabhängige Einzelanlagen** und für **koordinierte Netze mit Teilverkehrsabhängigkeit**. Seine Rahmenplantechnologie qualifiziert VS-PLUS darüber hinaus besonders für adaptive Netzsteuerungsverfahren.

Eine besondere Stärke von VS-PLUS ist seine Funktionalität zur **Beschleunigung des öffentlichen Verkehrs** an Lichtsignalanlagen. Mit seiner hohen Flexibilität lassen sich alle verkehrstechnischen Anforderungen umsetzen.

VS-PLUS ist auf Steuergeräten verschiedener Hersteller lieferbar. Seit dem erstmaligen Einsatz im Jahre 1983 in der Schweiz wurden über **4'000 VS-PLUS-Steuerungen** in Betrieb genommen.

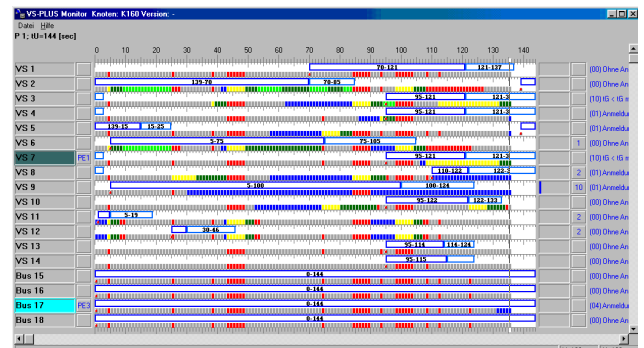
Aufgrund seiner **Parametertechnik** ist VS-PLUS im Einsatz besonders **wirtschaftlich** und immer **nachvollziehbar**. Jederzeit kann eine VS-PLUS-Steuerung – auch von unterschiedlichen Planern – an veränderte Verkehrsverhältnisse angepasst werden. Im Vergleich zu anderen Verfahren ist so die Pflege der Steuerungen sehr erleichtert.

Schweiz
Neue Bahnhofstrasse 160
CH-4132 Muttenz
Tel: +41 61 466 68 10
Fax: +41 61 466 68 99
E-Mail: info@VS-PLUS.com

Schweiz
Langgasse 27
CH-8400 Winterthur
Tel: +41 52 233 57 23
Fax: +41 52 233 57 26
E-Mail: info@VS-PLUS.ch

Deutschland
Verkehrs-Systeme GmbH
Buchkremerstraße 4
D-52062 Aachen
Tel: +49 241 538 089 40
E-Mail: info@VS-PLUS.de

Mit dem neuen **Verkehrsingenieurs-Arbeitsplatz VS-CW3** verfügt VS-PLUS über eine integrative, benutzerfreundliche Planungs-, Entwicklungs-, Test- und Qualitätsanalyseumgebung. Diese erlaubt dem Verkehrsingenieur die Planung, Entwicklung, Parametrierung und den vollständigen Test der Steuerung mit dem PC direkt an seinem Schreibtisch.



Mit Hilfe des mächtigen Werkzeugs **VS-Wizard** kann der LSA-Planer aus dem Lageplan heraus eine phasenorientierte Festzeitsteuerung entwickeln sowie automatisiert eine erste, vollfunktionsfähige VS-PLUS-Steuerung ableiten und in Betrieb nehmen. Wer einmal vom VS-PLUS-Standard abweichen will, dem erlaubt ein spezielles Anwenderinterface die Einbringung auch **eigener Steuerungsfeatures**.

Durch einen einfachen **Download** des VS-PLUS-Parametersatzes kann die Steuerung auch **online** im Steuergerät implementiert, in Betrieb genommen, gepflegt und einer Qualitätsanalyse unterzogen werden.

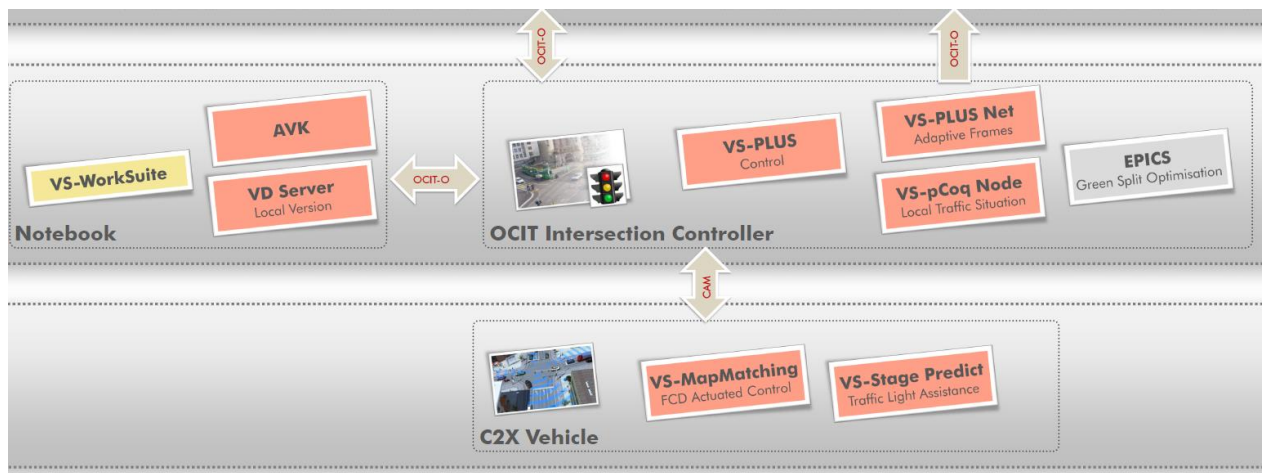


Die verkehrsabhängige Steuerung, einheitlich für alle Hersteller und Steuergeräte

Auch in hochmodernen Umgebungen und innovativen Systemumgebungen ist VS-PLUS integraler Bestandteil. Z.B. unterstützt es im Rahmen kooperativer Systeme (CAR2X) den sog. Ampelphasenassistenten auch für verkehrsabhängige Lichtsignalanlagen.

VS-PLUS und seine Werkzeugumgebung VS-CW3 unterliegen einer ständigen Weiterentwicklung. Ein konsequenter Einsatz garantiert nicht nur eine hohe verkehrstechnische Qualität, sondern ermöglicht auch einen wirtschaftlichen Einsatz durch Herstellerunabhängigkeit und den standardisierten Verfahrenseinsatz in der Verwaltung.

VS-PLUS – die ideale Basis für Zukunftslösungen



VS-PLUS ist bei folgenden Signalbaufirmen erhältlich:

AVT STOYE GmbH
Dieselstraße 8
63456 Hanau
www.avt-stoye.de



Siemens AG
Otto-Hahn Ring 6
D-81739 München
www.siemens.de



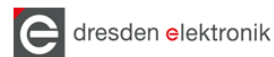
Bergauer AG
Täferstrasse 16a
CH-5405 Dättwil AG
www.bergauer.ch



Stührenberg GmbH
Westerfeldstraße 3
D-32758 Detmold
www.stuehrenberg.de



dresden elektronik
Enno-Heidebroek-Straße 12
D-01237 Dresden
www.dresden-elektronik.de



SWARCO TRAFFIC SYSTEMS GmbH
Kelterstr. 67
72669 Unterensingen,
www.swarco.com/sts



Günther Pichler GmbH
Wachaustrasse 45
A-3385 Prinzersdorf
www.gpv.at



VR AG
Rütistrasse 18
CH-8952 Schlieren
www.vrag.ch



VS-PLUS erhalten Sie auch bei folgenden Firmen:

PTV AG
Stumpfstr. 1
D-76131 Karlsruhe
www.ptv.de



TSS-Transport Simulation Systems
Ronda de la Universitat 22 B, àtic
E-08007 Barcelona
www.aimsun.com



Quadstone Paramics
39 Melville Street
UK-Edinburgh EH3 7JF
www.paramics-online.com

