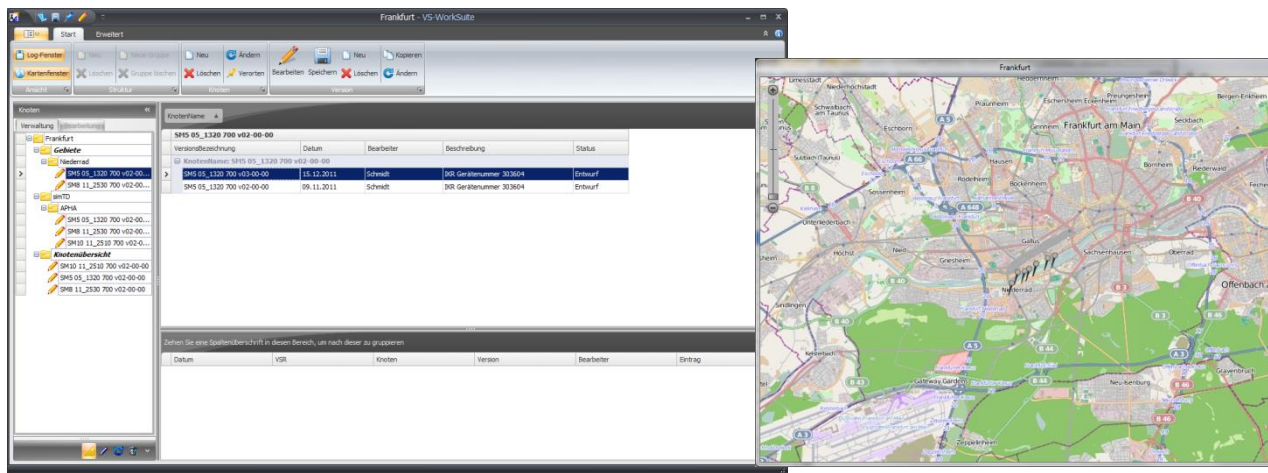


VS-WorkSuite 3c

NEUTRAL, UNABHÄNGIG, STANDARDISIERT



Der komplette Verkehrsingenieurs-Arbeitsplatz aus CROSSIG und VS-WorkSuite

Der neue Verkehrsingenieurs-Arbeitsplatz VIAP VS-CW3 ist aus dem Arbeitsplatz CROSSIG und der VS-WorkSuite entstanden.

Aus CROSSIG stammen die Module zur Planung wie Zwischenzeitenberechnung, Leistungsfähigkeitsberechnung nach HBS etc., aus der VS-WorkSuite die Steuergeräteversorgung nach OCIT-Instanzen VD sowie alle VS-PLUS-Module wie Parametrierung, Testplatz etc. Zur vereinfachten Definition der Topologie sowie der Ermittlung von Konfliktpunkten sowie deren Fahrwege steht der erweiterte VS-Wizard zur Verfügung.

Zur Knotenpunktbearbeitung hinzugekommen sind:

- die Berechnung von Grünen Wellen
- die Knotenpunkt- und Netzweise Qualitätsanalyse (siehe auch VS-pCoq).

Ergänzt wurden:

- eine komfortable Projektverwaltung
- eine übersichtliche geographische Navigation in einem Kartenfenster.

Schweiz
Neue Bahnhofstrasse 160
CH-4132 Muttenz
Tel: +41 61 466 68 10
Fax: +41 61 466 68 99
E-Mail: info@VS-PLUS.com

Schweiz
Langgasse 27
CH-8400 Winterthur
Tel: +41 52 233 57 23
Fax: +41 52 233 57 26
E-Mail: info@VS-PLUS.ch

Deutschland
Verkehrs-Systeme GmbH
Buchkremerstraße 4
D-52062 Aachen
Tel: +49 241 538 089 40
E-Mail: info@VS-PLUS.de

Integriert in den VS-CW3 ist auch der VS-Wizard. Er führt den Benutzer durch den Entwurf einer neuen Regelung. Dabei unterstützt er die phasen-orientierte Planung.

Für VS-PLUS-Anwender erzeugt der VS-Wizard am Ende einen funktionstüchtigen VS-PLUS-Parametersatz. So ist es möglich, mit nur wenigen Arbeitsschritten eine VS-PLUS-Versorgung fertig zu stellen.

Der neue VIAP VS-CW3 verfügt über eine **moderne Bedienoberfläche** mit dem Look&Feel von Microsoft Outlook 2010 mit Arbeitsbereichen, Ribbons etc.

Die vier **Arbeitsbereiche** des VS-CW3 sind:



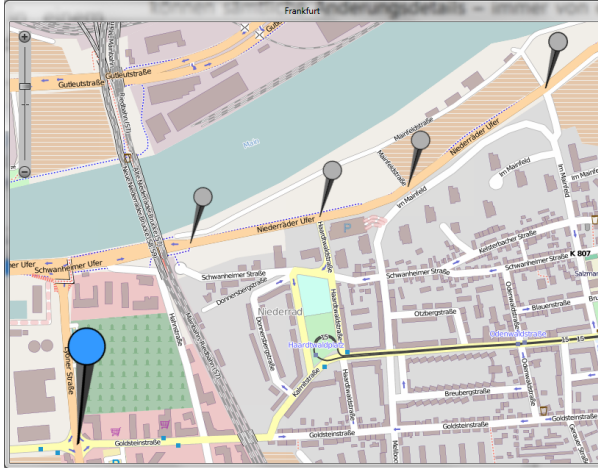
Jeder Arbeitsbereich ist in übersichtlicher Form in Module und Funktionen untergliedert, der Knotenpunktbereich z.B. wie folgt in:

- Modul Planung
- Modul Steuergerät
- Modul VS-PLUS

Der komplette Verkehrsingenieurs-Arbeitsplatz aus CROSSIG und VS-WorkSuite

Neu ist auch die komfortable **Projektverwaltung** des VIAP VS-CW3.

Die angelegten Knotenpunkte können in einem Kartenfenster (Stadtplan) verortet und dargestellt werden.



Darüber hinaus erlaubt die Projektverwaltung verschiedene Sichten auf Knotenpunkte und deren Versionen. So können die Knotenpunkte etwa nach einer Stadt, einem Gebiet, einer Gruppe, aber auch nach ihrer Schnittstelle (OCIT) übersichtlich geordnet werden. Ebenso ist die vollkommen freie Definition von Projektmappen möglich.

Bestandteil der Versionierung ist eine jederzeitige **Statuskontrolle** der angelegten Knotenpunktdateien.

Ein mächtiges Leistungsmerkmal ist die Ablage sämtlicher Dateien in einem sog. SVN-Repository. Damit können sämtliche Änderungsdetails – immer von einer Speicherung zu anderen – über Jahre hinweg zurückverfolgt werden. Dieses Repository kann auf einem Netzlaufwerk zentral gehalten werden und steht somit allen Bearbeitern zur Verfügung.

Vor der Bearbeitung einer Datei wird die gewünschte Version angewählt und anschließend auf den Arbeitsplatz kopiert (checkout). Während der Bearbeitung ist die Version für andere nur noch im ReadOnly-Modus verfügbar.

