

VS-Park

NEUTRE, INDÉPENDANT, LARGEMENT UTILISÉ



VS-Park

Surveillance d'aire de stationnement par ordinateur

VS-Park est un système de surveillance d'aire de stationnement par ordinateur. Il comprend :

- une unité mobile, avec laquelle les véhicules stationnés sont répertoriés grâce à leurs numéros d'immatriculation
- une unité fixe, avec laquelle les données collectées par les unités mobiles peuvent être évaluées et représentées statistiquement.

L'unité mobile peut être un PDA (Personal Digital Assistant) ou un ordinateur portable. L'unité fixe est un ordinateur portable ou un PC. Toutes les unités doivent posséder un système d'exploitation Microsoft.

Il est aussi possible d'importer les données vers l'unité fixe, par exemple, si un système est déjà utilisé qui doit recenser les véhicules à l'arrêt (Reconnaissance de plaque d'immatriculation à l'entrée-sortie d'un parking).

Suisse

Langgasse 27
CH-8400 Winterthur
Tél. +41 52 233 57 23
Fax +41 52 233 57 26
E-Mail: info@VS-PLUS.com

France

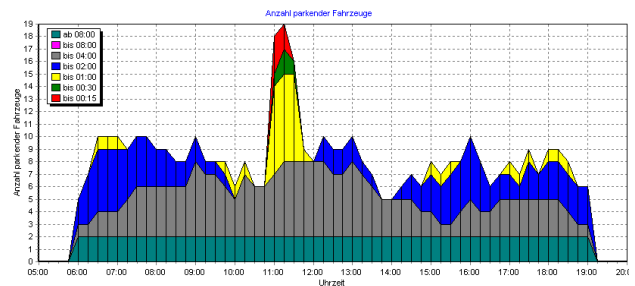
Sagem Communication
250 route de l'Empereur
92500 Rueil Malmaison
Tél. +33 1 53 23 22 07

Etats-Unis

Telvent Farradyne
1390 Piccard Drive
Rockville, Maryland 20850
www.telvent-farradyne.com

Chine

CS&S Delineate
4 Jiuxianqiao Road
Beijing 100015
www.delineate.com.cn



VS-Park Collecteur

Le VS-Park Collecteur permet de collecter des données sur place. L'utilisation d'un PDA est le moyen le plus pratique, mais un ordinateur portable peut aussi bien être utilisé. Pour des collectes ultérieures, un ordinateur portable ou un PC peut être utilisé.

VS-Park Analyzer

Il existe deux groupes d'évaluations du VS-Park Analyzer:

- Une vue d'ensemble des véhicules individuels observés et les heures de début et de fin de stationnement de chacun.
- Une vue d'ensemble de la composition des types de véhicule, définis en fonction de leurs durées de stationnement actuelles et futures.

Les évaluations comportent également répartitions et listes. Tous ces graphiques et ces listes peuvent être exportés ou copiés dans un autre programme.



VS-Park Collecteur

Dans la fenêtre de gestion sont saisis

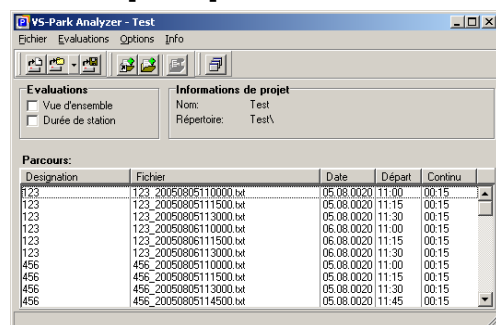
- le nom de la zone observée,
- l'heure de début du premier intervalle d'observation,
- la durée d'un intervalle.

La saisie d'un nouveau numéro se fait à l'aide du clavier du PDA. L'écran de saisie est fait de telle manière que le clavier ne couvre aucune information en apparaissant.

Dans une liste se trouve le choix de numéros d'immatriculation observés dans le dernier intervalle. Mais il est aussi possible d'y entrer un nouveau numéro. Les numéros enregistrés de l'observation actuelle peuvent être édités et corrigés dans la fenêtre de contrôle.

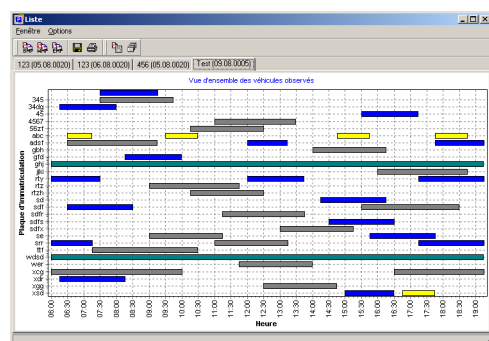


Fenêtre principale



Les données appartenant au projet en cours sont conservées dans la fenêtre principale.

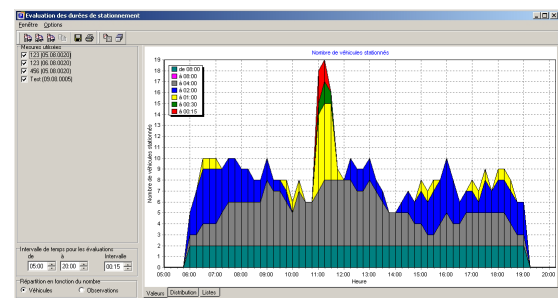
Vue d'ensemble



La vue d'ensemble montre, pour chaque véhicule, les heures de début et de fin de stationnement. Les données utilisées pour la représentation graphique sont celles des fichiers définis dans le projet.

VS-Park Analyzer

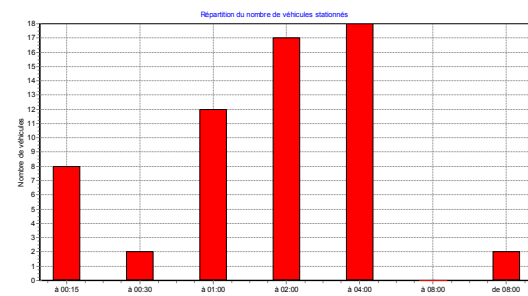
Durée de stationnement



Le diagramme des durées de stationnement montre la composition des véhicules stationnés pour chaque intervalle:

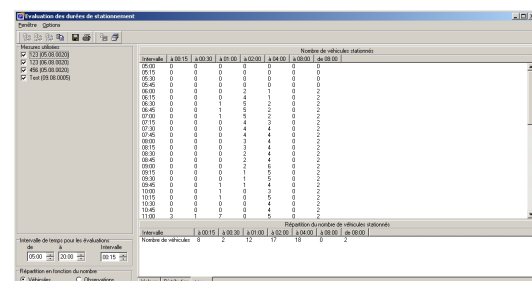
- La durée de stationnement globale est établie pour chaque véhicule. Si le même véhicule est observé une seconde fois, il sera comptabilisé dans une nouvelle observation.
- Il est établi, dans chaque intervalle, combien de véhicules contient chaque groupe de durée de stationnement. Les limites des groupes et des intervalles de couleur correspondants peuvent être configurés.

Répartition



Les répartitions de durées de stationnement peuvent, elles aussi, être calculées. A chaque fois qu'un véhicule est reconnu qui, par exemple, est resté stationné jusqu'à 15 minutes il sera ajouté au groupe "jusqu'à 15 minutes".

Listes



Toutes les valeurs représentées graphiquement dans les diagrammes exposés peuvent aussi être représentées et surtout copiées sous forme de listes. Une liste copiée peut être directement introduite dans Excel, mais aussi dans n'importe quel éditeur. Les valeurs sont séparées les unes des autres par tabulateur.