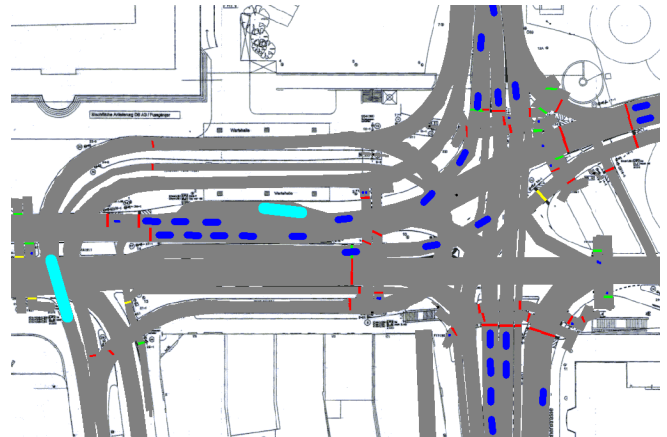
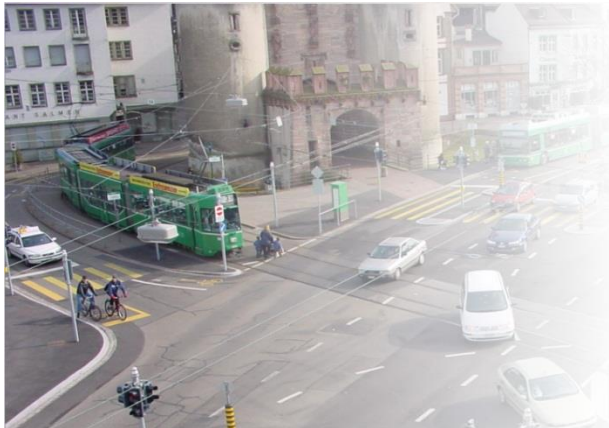


# VS-PLUS

NEUTRAL, UNABHÄNGIG, TAUSENDFACH IN BETRIEB



## Die verkehrsabhängige Steuerung, einheitlich für alle Hersteller und Steuergeräte

Das verkehrsabhängige Steuerungsverfahren VS-PLUS eignet sich für **vollverkehrsabhängige Einzelanlagen** und für **koordinierte Netze mit Teilverkehrsabhängigkeit**. Seine Rahmenplantechnologie qualifiziert VS-PLUS darüber hinaus besonders für adaptive Netzsteuerungsverfahren.

Eine besondere Stärke von VS-PLUS ist seine Funktionalität zur **Beschleunigung des öffentlichen Verkehrs** an Lichtsignalanlagen. Mit seiner hohen Flexibilität lassen sich alle verkehrstechnischen Anforderungen umsetzen.

VS-PLUS ist auf Steuergeräten verschiedener Hersteller lieferbar. Seit dem erstmaligen Einsatz im Jahre 1983 in der Schweiz wurden über **4'000 VS-PLUS-Steuerungen** in Betrieb genommen.

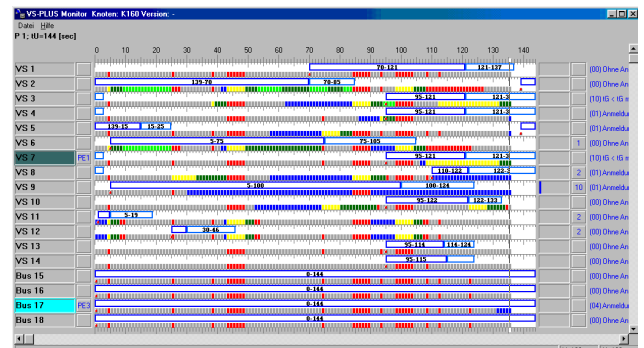
Aufgrund seiner **Parametertechnik** ist VS-PLUS im Einsatz besonders **wirtschaftlich** und immer **nachvollziehbar**. Jederzeit kann eine VS-PLUS-Steuerung – auch von unterschiedlichen Planern – an veränderte Verkehrsverhältnisse angepasst werden. Im Vergleich zu anderen Verfahren ist so die Pflege der Steuerungen sehr erleichtert.

**Schweiz**  
Neue Bahnhofstrasse 160  
CH-4132 Muttenz  
Tel: +41 61 466 68 10  
Fax: +41 61 466 68 99  
E-Mail: info@VS-PLUS.com

**Schweiz**  
Langgasse 27  
CH-8400 Winterthur  
Tel: +41 52 233 57 23  
Fax: +41 52 233 57 26  
E-Mail: info@VS-PLUS.ch

**Deutschland**  
Verkehrs-Systeme GmbH  
Buchkremerstraße 4  
D-52062 Aachen  
Tel: +49 241 538 089 40  
E-Mail: info@VS-PLUS.de

Mit dem neuen **Verkehrsingenieurs-Arbeitsplatz VS-CW3** verfügt VS-PLUS über eine integrative, benutzerfreundliche Planungs-, Entwicklungs-, Test- und Qualitätsanalyseumgebung. Diese erlaubt dem Verkehrsingenieur die Planung, Entwicklung, Parametrierung und den vollständigen Test der Steuerung mit dem PC direkt an seinem Schreibtisch.



Mit Hilfe des mächtigen Werkzeugs **VS-Wizard** kann der LSA-Planer aus dem Lageplan heraus eine phasenorientierte Festzeitsteuerung entwickeln sowie automatisiert eine erste, vollfunktionsfähige VS-PLUS-Steuerung ableiten und in Betrieb nehmen. Wer einmal vom VS-PLUS-Standard abweichen will, dem erlaubt ein spezielles Anwenderinterface die Einbringung auch **eigener Steuerungsfeatures**.

Durch einen einfachen **Download** des VS-PLUS-Parametersatzes kann die Steuerung auch **online** im Steuergerät implementiert, in Betrieb genommen, gepflegt und einer Qualitätsanalyse unterzogen werden.

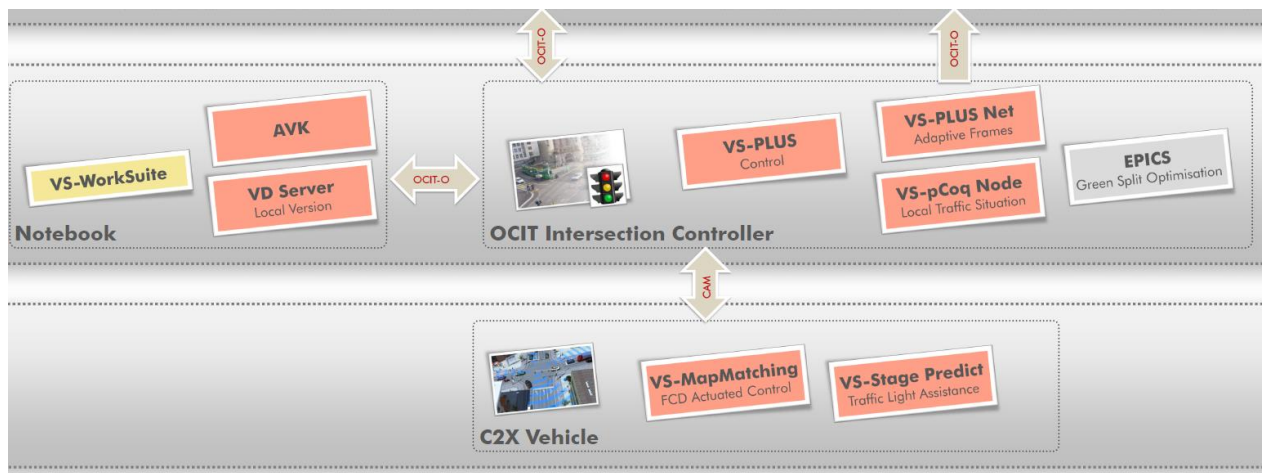


## Die verkehrsabhängige Steuerung, einheitlich für alle Hersteller und Steuergeräte

Auch in hochmodernen Umgebungen und innovativen Systemumgebungen ist VS-PLUS integraler Bestandteil. Z.B. unterstützt es im Rahmen kooperativer Systeme (CAR2X) den sog. Ampelphasenassistenten auch für verkehrsabhängige Lichtsignalanlagen.

VS-PLUS und seine Werkzeugumgebung VS-CW3 unterliegen einer ständigen Weiterentwicklung. Ein konsequenter Einsatz garantiert nicht nur eine hohe verkehrstechnische Qualität, sondern ermöglicht auch einen wirtschaftlichen Einsatz durch Herstellerunabhängigkeit und den standardisierten Verfahrenseinsatz in der Verwaltung.

## VS-PLUS – die ideale Basis für Zukunftslösungen



## VS-PLUS ist bei folgenden Signalbaufirmen erhältlich:

AVT STOYE GmbH  
Dieselstraße 8  
63456 Hanau  
www.avt-stoye.de



Siemens AG  
Otto-Hahn Ring 6  
D-81739 München  
www.siemens.de



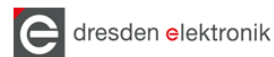
Bergauer AG  
Täferstrasse 16a  
CH-5405 Dättwil AG  
www.bergauer.ch



Stührenberg GmbH  
Westerfeldstraße 3  
D-32758 Detmold  
www.stuehrenberg.de



dresden elektronik  
Enno-Heidebroek-Straße 12  
D-01237 Dresden  
www.dresden-elektronik.de



SWARCO TRAFFIC SYSTEMS GmbH  
Kelterstr. 67  
72669 Unterensingen,  
www.swarco.com/sts



Günther Pichler GmbH  
Wachaustrasse 45  
A-3385 Prinzersdorf  
www.gpv.at



VR AG  
Rütistrasse 18  
CH-8952 Schlieren  
www.vrag.ch



## VS-PLUS erhalten Sie auch bei folgenden Firmen:

PTV AG  
Stumpfstr. 1  
D-76131 Karlsruhe  
www.ptv.de



TSS-Transport Simulation Systems  
Ronda de la Universitat 22 B, àtic  
E-08007 Barcelona  
www.aimsun.com



Quadstone Paramics  
39 Melville Street  
UK-Edinburgh EH3 7JF  
www.paramics-online.com

