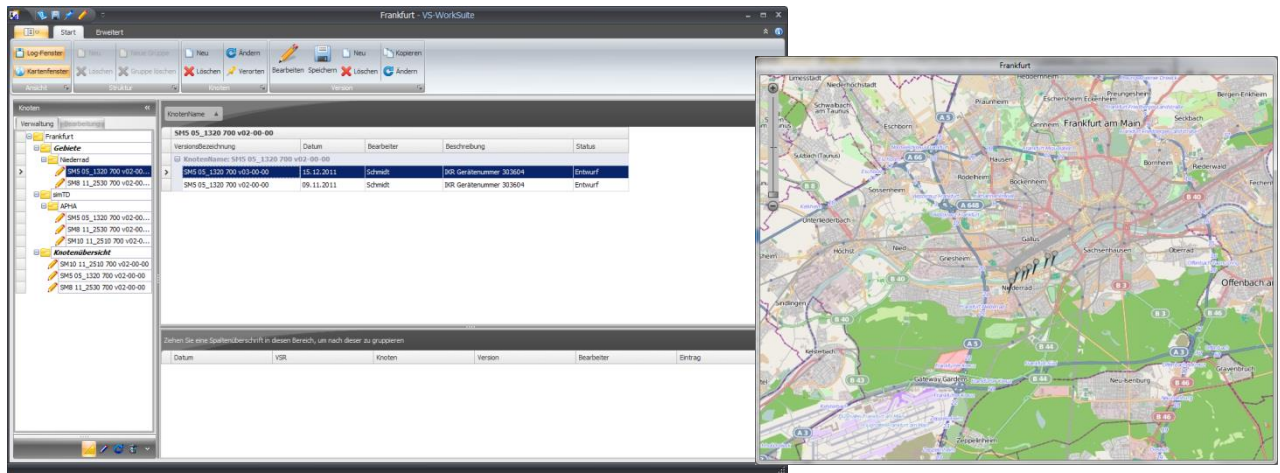


VS-WorkSuite 3c

合作共赢 · 独立且持久的服务 · 遵循标准



由 CROSSIG 和 VS-WorkSuite 组成的完整的交通工程师工作界面

VIAP VS-CW3 是一个全新的交通工程师的工作界面，它由 CROSSIG 和 VS-WorkSuite 的工作界面组成。

CROSSIG 可以提供各种设计模块，如绿间隔矩阵计算、根据 HBS 验证服务水平；VS-WorkSuite 可以提供基于 OCIT VD 的控制器输入数据、以及各种 VS-PLUS 模块，如参数设计、方案测试等。另外，VS-Wizard 提供了更为方便的平面操作、冲突点计算、以及行驶路径的确定。

以下工作也属于交叉口设计的范畴：

- 绿波计算
- 交叉口及整个路网的服务水平分析
(见 VS-pCoq)

此外还应为设计工作提供：

- 一个舒适的项目管理系统
- 一个清楚明了的地理位置定位，并以独立的地图窗口进行显示。

VS-CW3 中也集合了 VS-Wizard。它带领用户以全新的方式进行设计。同时它也支持按信号灯相位进行设计。

对于 VS-PLUS 用户而言，VS-Wizard 将会生成一组可以运转的 VS-PLUS 数据组。因此，通过少量的工作步骤，就可以完成一个 VS-PLUS 信号配比输入。

新的 VIAP VS-CW3 拥有一个时尚的用户界面，以 Microsoft Outlook 2010 的界面外观，配以工作区域和彩色标识等。

VS-CW3 的四个工作区域是：

- 交叉口
- 绿波（路网）
- 测试和模拟
- 质量评估



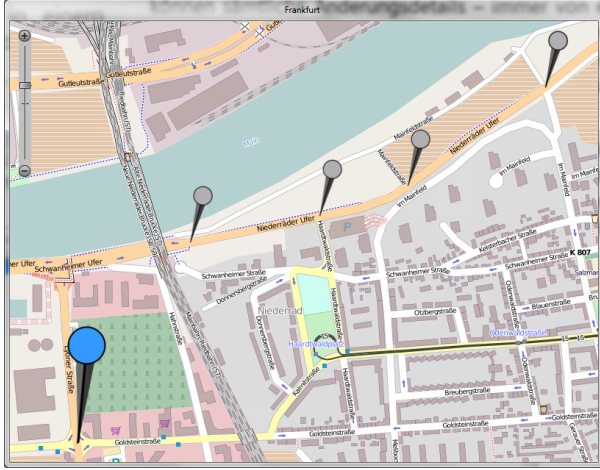
每一个工作区域分为模块和功能两块，例如交叉口可分为：

- 设计模块
- 控制器模块
- VS-PLUS 模块

由 CROSSIG 和 VS-WorkSuite 组成的完整的交通工程师工作界面

全新的 VIAP VS-CW3 拥有舒适的项目管理系统。

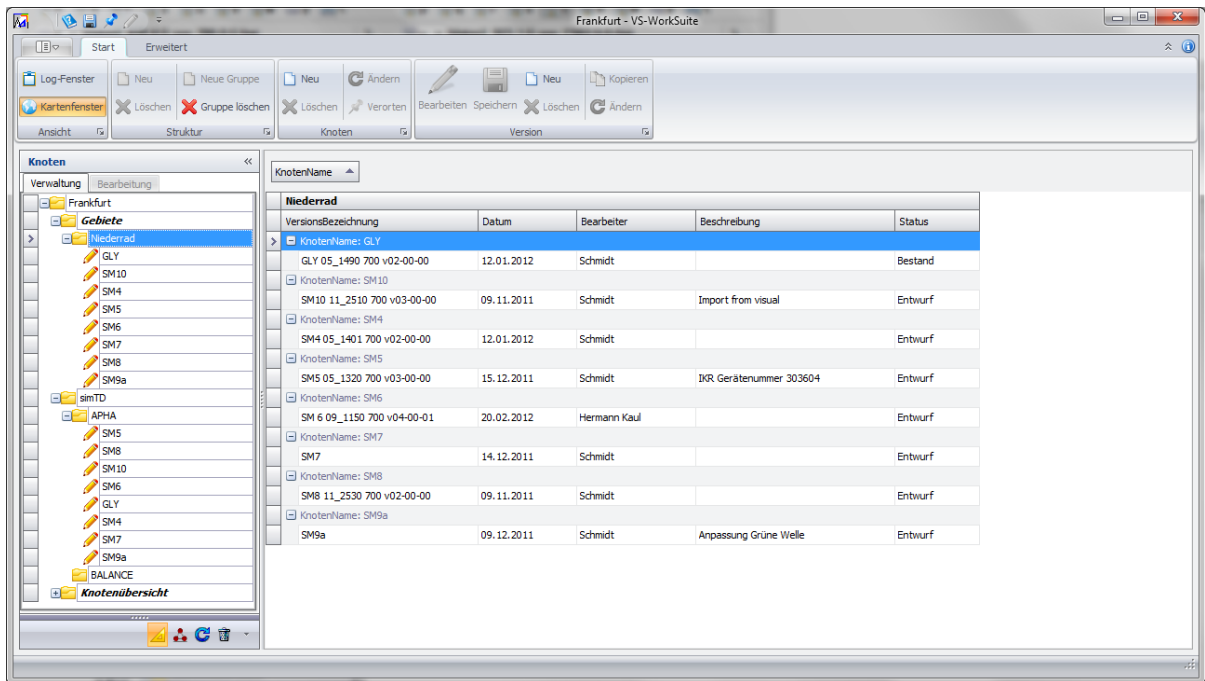
软件带有一个独立的地图窗口（城市地图），每一个交叉口都可以在这个地图窗口中地位和显示。



此外，项目管理系统允许交叉口有不同的显示视图。交叉口可以以一个城市、一个区域、一个组团、当然也可以以接口（OCIT）清晰的进行排列。当然也可以完全自由的定义项目文件夹。

整个系统还有一个非常强大的功能，就是将所有数据都存储在一个所谓的 SVN 资料储藏室，所有的经过保存的修改细节，无论多久都可以进行追溯。这个资料储藏室可以设立在一个中央网络驱动器上，可供所有用户进行操作。

在开始工作前，应先选择一个版本，并且将其拷入到用户界面（checkout），当一个版本被某个用户修改时，其他用户对其只能采取只读模式。



VS-PLUS 中国区联络信息

桌面版设计软件

上海凯佳计算机系统有限公司

联系人：陈怡立

电话：021-33626318

电子邮件：china@vs-plus.com

硬件信号机集成

安徽科力信息产业有限责任公司

联系人：张博

电话：13866719945

电子邮件：zhangbo@ahkeli.com